



Juga VERD PLAY!

a CLASSE

1. Descripció de l'activitat

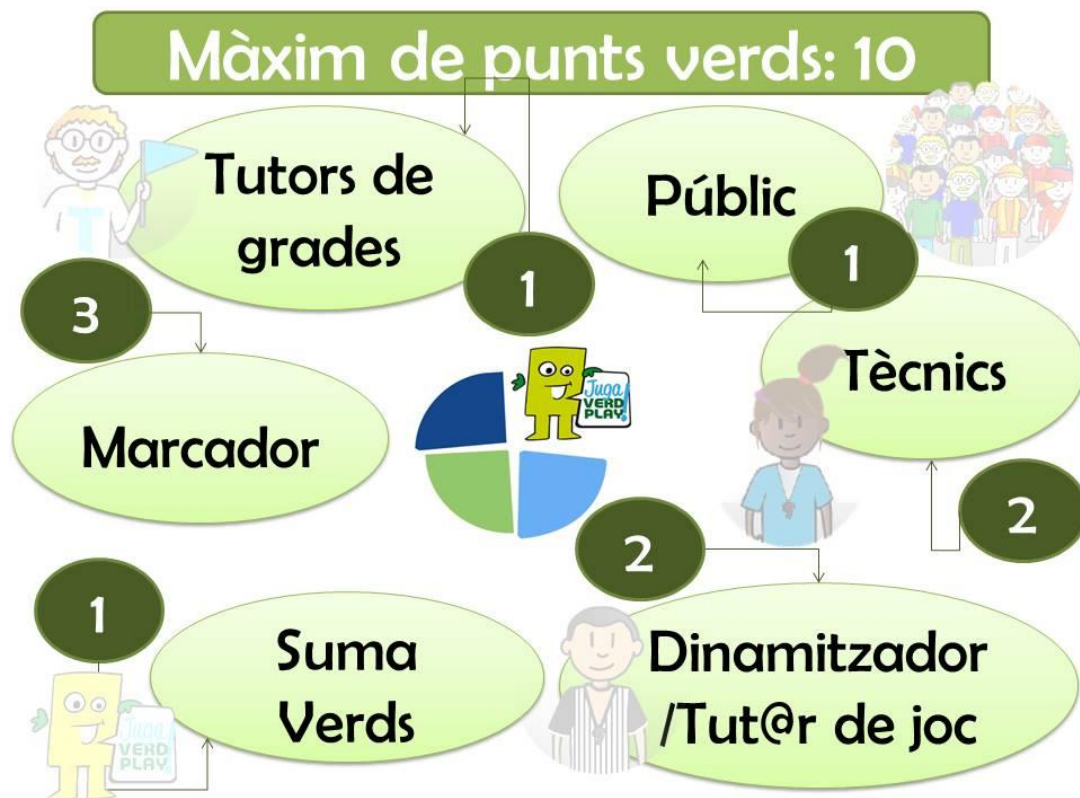
Es tracta d'una jornada esportiva que es desenvoluparà en el propi centre educatiu i que té per objectiu principal donar a conèixer el model de competició Juga Verd Play i fomentar la vivència directa dels diferents rols que contempla el programa per part dels alumnes participants.

Així doncs, es pretén que els centres educatius comencin a familiaritzar-se amb el programa Juga Verd Play mitjançant el Departament d'Educació Física i que alhora, sigui aquest, el que faci d'interlocutor per articular un possible treball transversal amb altres assignatures (anàlisi estadístic de dades, dinàmiques de votació per agent,...).

2. Objectius

Aquesta jornada esportiva té com a objectiu principal:

- a. Donar a conèixer el model de competició Juga Verd Play dins dels centres educatius.



I a més:



Fomentar la interrelació entre els alumnes dels diferents cursos/grups classe.



Prioritzar la part més lúdica de l'esport per damunt de la competitivitat.



Potenciar valors com la cooperació, l'autoestima, la tolerància, la implicació, la integració i la responsabilitat.



Donar a conèixer les noves tecnologies com a eina educativa.

3. Continguts de l'activitat

L'activitat es desenvoluparà en dos blocs:

3.1. Bloc teòric: dia 1

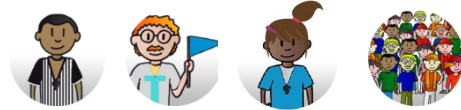
Es realitzarà una xerrada preliminar d'1 hora de durada aproximadament amb la finalitat d'explicar els diferents rols existents dins del Juga Verd Play així com tot el desenvolupament de la jornada i el seu funcionament.

3.2. Bloc pràctic: dia 2

Es portarà a terme una competició, dividint al grup classe en equips amb la finalitat que tots experimentin els diferents agents que formen el programa: dinamitzador de joc, tècnic, tutor de grada i públic.

4. Informació complementària

4.1. Agents del Juga Verd Play



Públic



Els espectadors (famílies, amics, etc.) podran valorar el comportament dels nens i de les nenes de l'equip contrari sobre un màxim de 1 punt. Els criteris per valorar-lo són els que s'especifiquen a continuació.

Criteris de valoració a l'equip contrari (1 punt)

- Hi ha SALUTACIÓ INICIAL: SÍ NO
- Hi ha SALUTACIÓ FINAL: SÍ NO
- Accepten les decisions del dinamitzadors.
- S'animen entre ells davant l'encert i l'errada.

Tècnic



Cada entrenador puntuarà d'una banda, l'actuació del tècnic i d'una altra, el comportament dels jugadors de l'equip contrari atorgant un màxim d' 1 punt a cadascú (2 punts en total) d'acord amb el compliment dels criteris que podeu observar a continuació.

Criteris de valoració al tècnic contrari (1 punt)

- Dóna suport als seus esportistes davant l'encert i l'errada.
- Dóna instruccions tècniques als esportistes.
- Accepta les decisions del dinamitzador amb respecte

Criteris de valoració a l'equip contrari (1 punt)

- Hi ha SALUTACIÓ INICIAL: SÍ NO
- Hi ha SALUTACIÓ FINAL: SÍ NO
- Accepten les decisions del dinamitzadors.
- S'animen entre ells davant l'encert i l'errada.

Tutor de grada:



Es designarà un responsable de cada equip (un pare, una mare, un germà gran...) que avaluarà l'actuació dels espectadors del seu propri equip, atorgant-li 1 punt si compleixen tots els criteris establerts. Aquest tutor és qui pot fer el paper de mediador de conflictes o de pacificador de conductes incorrectes.

Criteris de valoració de la pròpia grada (1 punt)

- Animen al seu equip amb aplaudiments i càntics.
- Respecten l'equip contrari i la grada contrària.
- Accepten les decisions arbitrals amb respecte.

Dinamitzador/Tut@r de joc:



El dinamitzador/Tut@r del joc (àrbitre) és la peça clau en el sistema de valoració perquè és qui actuarà amb la màxima objectivitat, avaluant a tots els agents que intervenen.

Atorgarà d'una banda, 1 punt si el públic d'un i altre equip s'ha comportat de forma respectuosa. Per altra banda, 1 punt més si els tècnics de tots dos equips s'han comportat de forma correcta. Els criteris de valoració són exactament els mateixos que els que han fet servir els altres agents.

Per últim trobem els punts Suma Verds. Aquests son quatre preguntes de resposta SI/NO. Cada resposta afirmativa atorga 0,25 punts, 1 punt com a màxim. Les qüestions són:

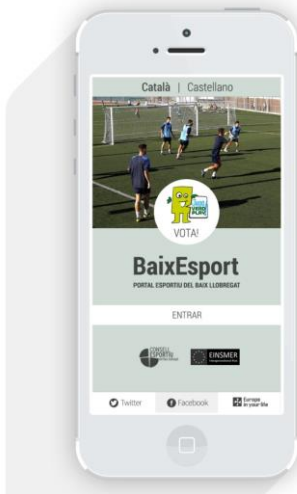
- Nombre màxim d'inscrits a l'acta.
- Puntualitat.
- El tutor de grada s'ha identificat abans de començar el partit.
- Ha rebut alguna targeta verda.

Targeta verda



Els dinamitzadors de joc premiaran les accions positives més destacades que es donin a la competició mostrant una targeta verda que reforçarà el seu bon comportament segons els criteris següents:

- Ajudar un company de l'altre equip en una situació adversa.
- Animar reiteradament els companys durant el partit.
- Ajudar el dinamitzador de joc en alguna situació de conflicte.
- Altres situacions excepcionals que destaquin pels valors que aportin tant individualment com col·lectiva.



Si voleu tenir més informació sobre el Juga Verd Play podeu consultar el vídeo explicatiu a:



<https://youtu.be/2pstyD-ZgTQ>

Tot l'esport
del Baix a un
dit de distància

