

## Modelo de competición Juegos Deportivos Escolares



## Dossier informativo

APP VerdPlay



Todo el deporte  
del Baix, a un  
dedo de distancia



Titularidad:

Consell Esportiu del Baix Llobregat

Autoría:

Pere Alastrué Pozo

Carles González Arévalo

Con la colaboración de todos los  
Ayuntamientos del Baix Llobregat

\*Este documento es propiedad del  
Consell Esportiu del Baix Llobregat

“Juga Verd Play” es el actual programa del Consell Esportiu del Baix Llobregat que pretende hacer un cambio en el modelo competitivo actual y apostar por una alternativa que sea realmente original y diferente respecto al deporte federado. El objetivo de esta innovadora propuesta es la educación en valores, mediante el deporte, en todos los colectivos implicados en los Juegos Deportivos Escolares.

**El ámbito de aplicación es en deportes de equipo en las competiciones comarcales organizadas por el Consell Esportiu del Baix Llobregat y en las categorías de Educación Infantil hasta Juvenil (de 15 a Bachillerato).**

Para conseguir este reto se han hecho tres adaptaciones:

1. En el calendario y en la estructura de la competición
2. En el sistema de puntuación
3. En el rol activo del público, técnicos, dinamizadores de juego y deportistas

### 1. CALENDARIO DE LAS COMPETICIONES

Se pretende cambiar el lema: “*la finalidad de los entrenamientos es competir el fin de semana*” por este otro: “*la finalidad de los entrenamientos es aprender y compartir*”.

Los entrenos en sí mismos, deben ser la motivación principal para la práctica deportiva. Es por ello que Juga Verd Play rompe con la tradicional dinámica de partidos y competiciones y establece una temporada dividiendo el calendario en tres fases competitivas y jornadas lúdicas formativas intercaladas.

#### a) Fases competitivas

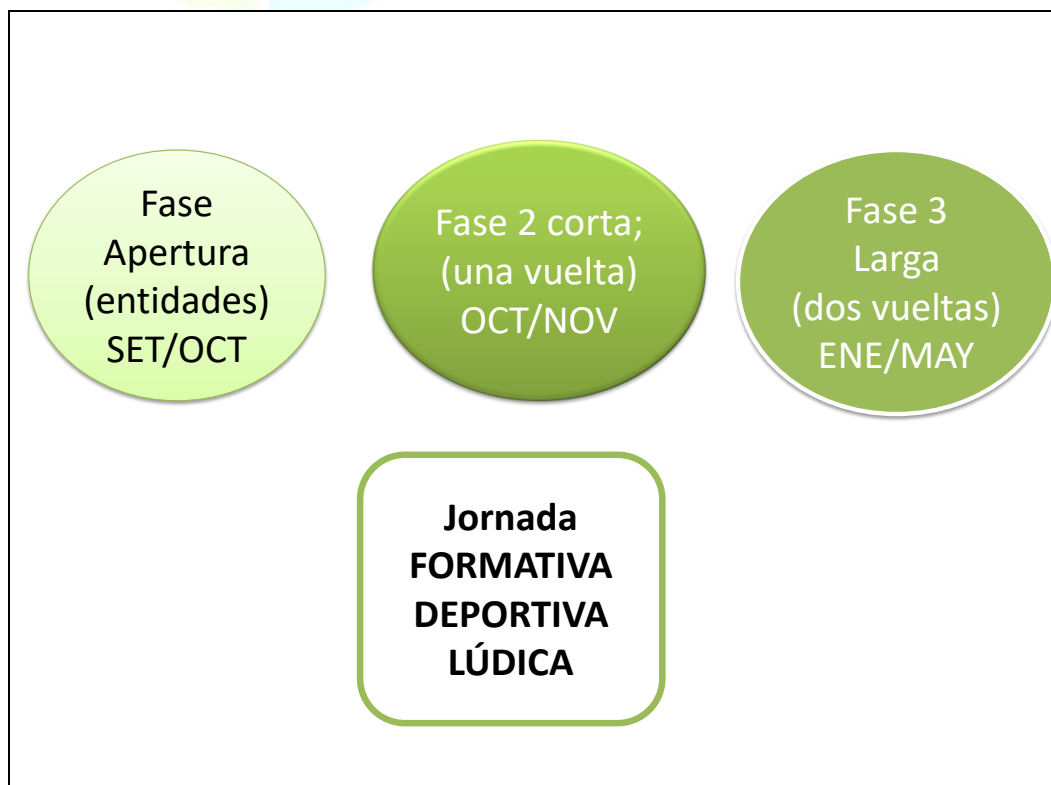
En primer lugar, la fase de apertura pensada para aquellas entidades que ya tienen los equipos configurados a principio de curso. En segundo lugar, una primera fase diagnóstica corta (de noviembre a diciembre) con agrupaciones de equipos por proximidad geográfica. Y en tercer lugar, una última fase más larga de enero a mayo con el formato más tradicional de competición escolar agrupando los equipos según el criterio deportivo de la clasificación de la fase anterior.

b) Jornada lúdica

Se realizará una jornada lúdica en el transcurso de la segunda fase.

Los objetivos de esta jornada lúdica son:

- Fomentar la interrelación de los niños y niñas, aunque sean de poblaciones diferentes y de equipos contrarios.
- Dar la posibilidad a los técnicos de mostrarse como formadores de cualquier niño o niña y no sólo de los de su propio equipo o escuela.
- Abandonar el modelo de competición por puntos y clasificación y pasar a un modelo basado en el reto, la superación y el trabajo en equipo.



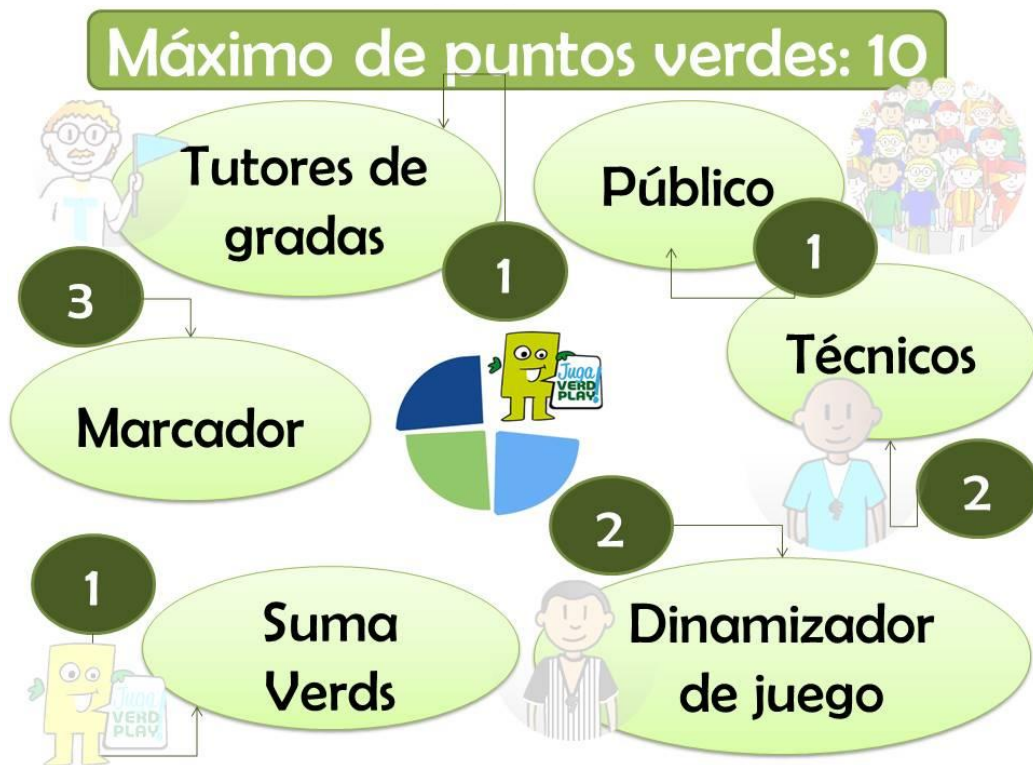
**Distribución del calendario deportivo del modelo de deporte escolar del CEBLLOB**

## 2. SISTEMA DE PUNTUACIÓ

La premisa bàsica per al desenvolupament d'aquest projecte és que si se pretén educar en valors als nens i nenes de la comarca, en la competició esportiva NO s'ha de valorar el resultat final (la puntuació obtinguda). Per guanyar en la competició, no és suficient aconseguir més punts que l'adversari; els valors i el joc net també condicionen la puntuació final.

Per tant, un dels fets més innovadors és el canvi en el sistema de puntuació, apostant per una iniciativa rompedora i original: la puntuació és fruit de l'avaluació que fan de la competició tots els agents implicats (àrbitres o dinamitzadors del joc, pares i mares, entrenadors, delegats o tutors de grada). S'ha considerat que fent-los participar activament, la seva implicació serà major.

En les competicions se otorgaran un màxim de 10 punts a aconseguir. Els 10 punts quedaran distribuïts tal i com s'indica en la següent taula:



### 3. ROL ACTIVO DEL PÚBLICO, TÉCNICOS, DINAMIZADORES DE JUEGO Y DEPORTISTAS

A continuación se explicará el funcionamiento de la valoración de cada agente con sus correspondientes criterios.

- **Marcador:** 3 puntos si el equipo gana, 2 puntos si empata y 1 punto si pierde.



- **Suma Verds:** el dinamizador de juego otorgará automáticamente como máximo 1 punto si el equipo o el deportista sigue unos determinados parámetros objetivamente evaluables a favor de la educación en valores.

Inspirados en esta estrategia, se ha diseñado el concepto “Suma Verds” mediante el cual se establecen toda una serie de criterios para evaluar conductas que en el caso de ser correctas permitirán conseguir el máximo de puntos establecidos. Cada criterio suma 0,25 puntos.



## Suma Verds

Tarjetas verdes

Nº inscritos en acta



Responsable: tutor de grada

Puntualidad

VALORACIÓN SUMA VERDS	SÍ	NO
<b>Núm. inscritos en acta</b> Presentarse más jugadores/oras del mínimo establecido		
<b>Responsable: tutor de grada</b> Presentarse antes del inicio del partido al dinamizador		
<b>Puntualidad</b> Llegada 15' antes del inicio del partido		
<b>Tarjeta verde</b> Mostrada a uno o más jugadores del equipo durante el partido		



- **Tarjeta verde:** los dinamizadores de juego premiarán las acciones positivas más destacadas que se den en la competición mostrando una tarjeta verde que reforzará su buen comportamiento según los ítems siguientes:

- Ayudar a un compañero del otro equipo en una situación adversa.
- Animar reiteradamente a los compañeros durante el partido.
- Ayudar al dinamizador de juego en alguna situación adversa.
- Hacer un calentamiento antes de empezar el partido.
- Animar al contrario y aplaudir sus jugadas sin tener en cuenta el resultado.
- Reconocer públicamente que el dinamizador de juego ha tomado una decisión equivocada y que ha provocado una situación de ventaja a favor de su equipo.
- Acepta la derrota con dignidad.
- Ayudar a los compañeros y rivales en acciones determinadas (atarse los cordones, dejar espinilleras,...)
- No hacer uso del juego violento e ignorar las provocaciones.
- Respetar las instalaciones y material vinculado al propio juego.
- Otras situaciones excepcionales que destaquen por los valores que aportan tanto individualmente como colectivamente.





## Técnicos

Cada entrenador puntuará la actuación del técnico y jugadores del equipo contrario, otorgando un máximo de 1 punto a cada uno (2 puntos en total) de acuerdo con el cumplimiento de los siguientes criterios:

### Criterios de valoración al técnico contrario (1 punto)

PUNTUACIÓN AL COMPORTAMIENTO DEL TÉCNICO CONTRARIO	Casi nunca	Algunas veces	A menudo	Casi siempre
Da apoyo a sus deportistas ante aciertos y errores				
Da instrucciones técnicas a los deportistas				
Acepta las decisiones arbitrales con respeto				

### Criterios de valoración al equipo contrario (1 punto)

- Hay saludo inicial:      SÍ      NO
- Hay saludo final:      SÍ      NO

PUNTUACIÓN AL COMPORTAMIENTO DEL EQUIPO CONTRARIO	Casi nunca	Algunas veces	A menudo	Casi siempre
Aceptan las decisiones del dinamizador de juego				
Se animan entre ellos ante el acierto y el error				





## Dinamizador de juego

El dinamizador de juego es la pieza clave de este sistema porque es quien actuará con la máxima objetividad, evaluando a todos los agentes que intervienen.

Otorgará 1 punto si la grada de uno y otro equipo se ha comportado de forma respetuosa, y 1 punto más si el técnico de los dos equipos se ha estado comportando de forma correcta. Los criterios de valoración son exactamente los mismos que los que han usado los otros agentes:

### Criterios de valoración al técnico local (1 punto) y al técnico visitante (1 punto)

<b>PUNTUACIÓN DEL COMPORTAMIENTO DE LOS TÉCNICOS</b>	Casi nunca	Algunas veces	A menudo	Casi siempre
Da apoyo a sus deportistas ante aciertos y errores				
Da instrucciones técnicas a los deportistas				
Acepta las decisiones arbitrales con respeto				

### Criterios de valoración de la grada local (1 punto) y de la grada visitante (1 punto)

<b>PUNTUACIÓN DEL COMPORTAMIENTO DE LAS GRADAS</b>	Casi nunca	Algunas veces	A menudo	Casi siempre
Anima a su equipo con aplausos, cánticos a los deportistas individual y colectivamente				
Respetan al equipo y a la grada contrarios				
Acepta las decisiones arbitrales con respeto				

El sistema de control de las puntuaciones de todos los agentes se gestionará con una aplicación informática a través de smartphone o PC para facilitar y agilizar al máximo la contabilidad de los puntos de los equipos y deportistas. Ya está disponible en App Store y Google Play con el nombre “BaixEsport-VerdPlay”.



## App Verd Play



Todo el deporte  
del Baix a un dedo  
de distancia



Para más información puedes consultar el video explicativo en

<http://www.youtube.com/watch?v=pY3BIX94beA>