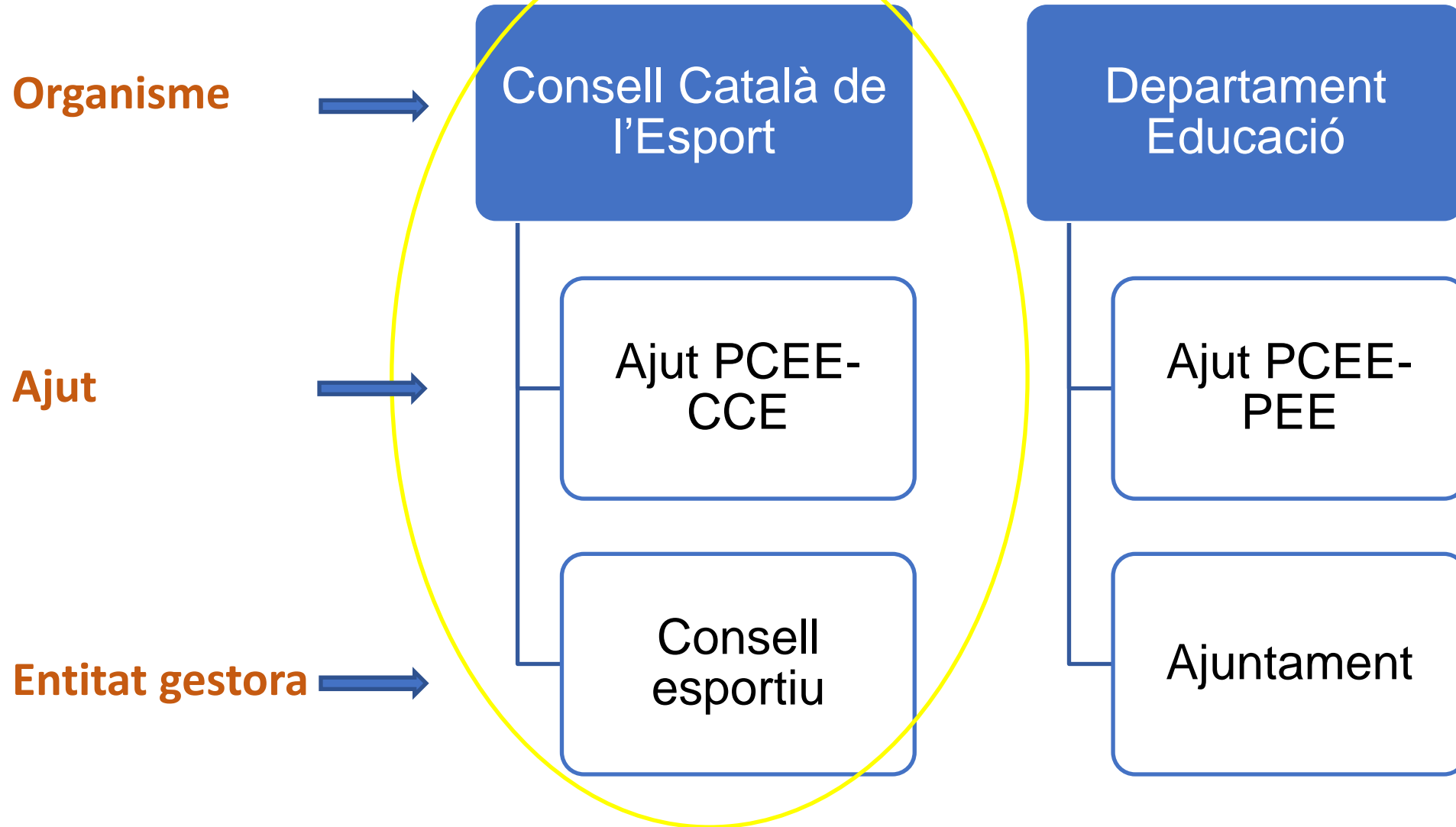




# Centres del PCEE amb ajut 22-23: Consell Esportiu del Baix Llobregat

8 de juny del 2022 a les 16:30h Google Meet

# 1. PCEE. Informació general



# 1. PCEE. Informació general ajuts 22-23

Imports per als ajuts del curs 2022-2023 en base als criteris següents:

- **l'import de l'ajut serà igual** independentment de si ho finança el CCE o el DE
- l'import de l'ajut s'ha fixat en funció del **tipus de centre**, dels **ensenyaments impartits** i de si són de màxima **complexitat**, tal i com s'especifica a continuació:
  - Escola pública, ZER i centre concertat: **1.000€**
  - Institut, secció d'institut i centre concertat amb primària i secundària i de màxima complexitat: **1.700€**
  - Institut escola: **2.700€**

## 2. Orientacions per a l'aplicació del Pla Català d'Esport a l'Escola en els centres 2022-2023.



**Objectiu:** facilitar i promoure la participació de l'alumnat en situació de més **vulnerabilitat educativa** en activitats esportives extraescolars i de lleure educatiu més enllà de l'horari lectiu.

### ACTIVITATS EXPORTIVES EXTRAESCOLARS CONTÍNUES:

- ✓ **Temporalització:** curs **2022-2023**, incloent períodes de **vacances i d'estiu** (adaptat activitats per donar continuïtat a les activitats esportives i mantenir els objectius previstos.).
- ✓ **Destinatari:** principalment, l'alumnat del centre.
- ✓ **Durada total:** **100h d'activitats** esportives contínues per l'alumnat, aproximadament.
- ✓ **Grups:** entre **10 i 20** alumnes, orientativament.
- ✓ **Coordinació:** serà liderada pel **coordinador/a del PCEE**, que garantirà les trobades necessàries amb el monitoratge que desenvolupa les activitats esportives per tal d'establir un **seguiment** tant de les activitats, les quals han d'estar alineades amb els objectius del projecte esportiu de centre, així com de l'alumnat participant. S'aconsella la participació del/a coordinador/a del PCEE en les comissions d'esports dins del **PEE**. O bé, convidar al representant del PEE a formar part activa del seminari d'educació física per millorar la coordinació entre PCEE i PEE.
- ✓ **Dotació horària desenvolupament tasques coordinació:** **Instruccions inici de curs** s'estableixen 9 hores d'activitats complementàries d'horari fix: activitats per a la dinamització del Pla català de l'esport
- ✓ El monitoratge ha de ser **professional i qualificat** (inscrit al ROPEC: Escola Catalana de l'Esport-934804905), amb el català com a llengua vehicular. El monitoratge dels PEE han de fer formació en català 5h.

## 2. Orientacions per a l'aplicació del Pla Català d'Esport a l'Escola en els centres per al curs 2022-2023. Exemple activitat contínua.

Nº Activitats	Nº Trimestres	Dies/setmana	Hores/dia	Total hores
1 activitat	3 trimestres	2	1h30'	99 h
		3	1h	99 h
	2 trimestres	3	1h30'	99 h
2 activitats	3 trimestres	1	1h30'	99 h
	2 trimestres	2	1h	88 h
3 activitats	3 trimestres	1	1h	99 h
	2 trimestres	1	1h30'	99 h

### 3. Distribució de l'ajut per al curs 2022-2023.

<b>100%</b>	
<b>80% min</b>	<ul style="list-style-type: none"> <li>● MONITORATGES PER ACTIVITATS ESPORTIVES CONTINUADES</li> <li>● BEQUES DE PARTICIPACIÓ D'ALUMNES EN ACTIVITATS ESPORTIVES EXTRAESCOLARS (TOTALS O PARCIALS)</li> <li>● INSCRIPCIONS O QUOTES (fitjove) PER PARTICIPAR A LES ACTIVITATS D'ESPORT ESCOLAR ORGANITZADES PER ENTITATS DIFERENTS DEL CONSELL ESPORTIU (AFA, AEE)</li> </ul>
<b>20% max</b>	<ul style="list-style-type: none"> <li>● BEQUES PER A ACTIVITATS FORMATIVES DELS DINAMITZADORS i coordinadors</li> <li>● LLOGUER D'INSTAL·LACIONS PER A ACTIVITATS ESPORTIVES CONTINUADES</li> <li>● TRANSPORT PER REALITZAR ACTIVITATS ESPORTIVES CONTINUADES (ZER)</li> <li>● MATERIAL ESPORTIU NO INVENTARIABLE</li> <li>● QUOTA D'AFILIACIÓ A L'AGRUPACIÓ (25€)</li> </ul>

### 3. Gestió econòmica

- **L'import de l'ajut depèn en funció de tipologia del centre educatiu, el qual cal destinar a despeses relacionades amb activitats esportives extraescolars (límit 31 de maig de 2023):**
  - Escola pública, ZER i centre concertat: **1.000€**
  - Institut, secció d'institut i centre concertat amb primària i secundària i de màxima complexitat: **1.700€**
  - Institut escola: **2.700€**
- **Els diners els pagarà directament el Consell Esportiu del Baix Llobregat, han de fer-se arribar les corresponent factures amb el CIF i les dades del CEBLLOB (per a la posterior justificació oficial d'aquests diners).**
- **La gestió de les activitats fora d'horari lectiu són responsabilitat dels centres i internament cada centre ho fa com determini la seva SEE o AEE.**

### 3. Gestió econòmica. Despeses imputables

<b>100%</b>	
<b>80% min</b>	<ul style="list-style-type: none"> <li>● MONITORATGES PER ACTIVITATS ESPORTIVES CONTINUADES</li> <li>● BEQUES DE PARTICIPACIÓ D'ALUMNES EN ACTIVITATS ESPORTIVES EXTRAESCOLARS (TOTALS O PARCIALS)</li> <li>● INSCRIPCIONS O QUOTES (fitjove) PER PARTICIPAR A LES ACTIVITATS D'ESPORT ESCOLAR ORGANITZADES PER ENTITATS DIFERENTS DEL CONSELL ESPORTIU (AFA, AEE)</li> </ul>
<b>20% max</b>	<ul style="list-style-type: none"> <li>● BEQUES PER A ACTIVITATS FORMATIVES DELS DINAMITZADORS i coordinadors</li> <li>● LLOGUER D'INSTAL·LACIONS PER A ACTIVITATS ESPORTIVES CONTINUADES</li> <li>● TRANSPORT PER REALITZAR ACTIVITATS ESPORTIVES CONTINUADES (ZER)</li> <li>● MATERIAL ESPORTIU NO INVENTARIABLE</li> <li>● QUOTA D'AFILIACIÓ A L'AGRUPACIÓ (25€)</li> </ul>



## a) Monitoratge per activitats esportives continuades\*

- **Factures d'empreses de servei amb l'IVA corresponent.**
  - ❑ **Cal especificar al concepte de la factura:**
    - ✓ Centre on es realitza l'activitat
    - ✓ Tipus d'activitat
    - ✓ Dies de la setmana i horari
    - ✓ Dia d'inici i final del període que s'ha realitzat l'activitat
  - ❑ **Ha de constar el **Numero de registre mercantil de l'empresa** (tomo, foli,...)**
- **Contractació directa com a CEBLLOB:**
  - ❑ **Personal tècnic inscrit al ROPEC**
  - ❑ **Col·legiats/des al COPLEFC**

80%

**b) Beques de participació d'alumnes en activitat esportives extraescolars**

**c) Inscripcions o quotes (fitjove) per participar a les activitats d'esport escolar organitzades per entitats diferents del Consell Esportiu (AFA, AEE)**

- **Factures amb l'import de les quotes o inscripcions amb l'IVA corresponent.**
  - **Cal especificar al concepte de la factura:**
    - ✓ Centre on es realitza l'activitat
    - ✓ Nom de l'activitat
    - ✓ Nombre de participants
    - ✓ Dies de la setmana i horari
    - ✓ Dia d'inici i final del període que s'ha realitzat l'activitat

80%

## e) Beques activitats formatives dels dinamitzadors i coordinadors

- A la factura haurà de constar el nom i dia de la formació.

## f) Lloguer d'instal·lacions per a activitats esportives continuades

- A la factura haurà de constar el nom de l'activitat, els dies i horaris en nombre de participants.

## g) Transport per realitzar activitats esportives continuades (ZER)

- A la factura haurà de constar el desplaçament, nombre de participants (noms i cognoms) i lloc.
- Per tal de justificar aquesta despesa, s'haurà d'aportar:
  - ✓ Factura a nom del CEBLLOB + MODEL A-GRUP

Desplaçaments en grup-Subvencions 2019						
Informe relatiu als justificants numfs. 52, que s'adjunten amb el corresponent compte justificatiu.						
( Un sol informe per desplaçament de grup )						
Consell Esportiu Baix Llobregat						
Denominació de l'activitat						
Lloc:						
Dia sortida:			Dia retorn:			
Responsable del grup:						
Núm.de participant						
Detall de participants						
1er cognom	2on cognom	nom	Esportista	Tècnic	Oficial	Directiu
						1
						2
						3
						4
						5
						6
						7
						8
						9
						10
						11
						12
						13
						14
						15
						16
						17
						18
						19
						20
						21
						22
						23
						24
						25
						26
						27
						28
						29
						30
						31
						32
						33
						34
						35
						36
						37
						38
						39
						40
						41
						42

que s'adjunten amb factures i rebuts i detallen al compte de

Perceptor	Explicació	Total fact.	a	9999

## h) Material esportiu no inventariable

- Únicament material **esportiu fungible**.
- En la factura caldrà que aparegui el **nom del centre educatiu** i el detall concret amb **preus unitaris**.
  1. Fer arribar al CEBLLOB el pressupost de la comanda per acceptar-lo.
  2. Enviar-nos la factura per fer el pagament.

## i) Quota d'afiliació a l'agrupació d'associacions d'esport escolar de Catalunya (serveis bàsics)

<http://lagrupacio.net/>  
[info@lagrupacio.cat](mailto:info@lagrupacio.cat)  
692029183

20%

# MOLTES GRÀCIES!

## Consell esportiu del Baix Llobregat

Carretera N - 340 Km. 1249

Parc de Torreblanca

Sant Feliu de Llobregat - 08980

Telèfon 93.685.20.39

G - 58.014.838

## Comissionada d'Educació del PCEE

Cristina González

[cgonzalezp@gencat.cat](mailto:cgonzalezp@gencat.cat)

938397801- 627482913

Responsable del PCEE al consell esportiu:

**Cristina de Sola**

[cristina@cebllob.cat](mailto:cristina@cebllob.cat)

93 685 20 39 (Ext. 2)

