

Cursa organitzada pels alumnes de Grau Superior EAS

Organitza Consell Esportiu Baix Llobregat i Club Esportiu Àgora
Dissabte 19 de Novembre instal·lacions esportives Àgora International School
Per totes les categories des d'Educació infantil fins una categoria inclusiva
c/Puig Maria 15-21 urbanització Masia Bach Sant Esteve Sesrovires

XIV

19 NOVEMBRE

CROS COMARCAL

Inscripcions:



CROSS2022AGORAISBARCELONA@GMAIL.COM



Ajuntament de
Sant Esteve Sesrovires



**Jo sempre
hi guanyo.**

l'esport de valors | Consells Esportius



HORARI DE SORTIDA	CATEGORÍA	ANYS DE NAIXEMENT	SEXE	DISTANCIA	ENTREGA DE PREMIS	CIRCUITS
9:00-10:00	ADULTS	+18	M/F	5 km		2 VOLTES AL B
10:00-10:30	JUVENIL	2005-2006	M/F	3 km		CIRCUIT A+B
10:30-11:00	CADET	2007-2008	M/F	3 km	ADULTS I JOVENIL (15 mins)	CIRCUIT A+B _{ij}
11:00-11:30	INFANTIL	2009-2010	M/F	2 km		CIRCUIT F
11:30-12:00	ALEVÍ	2011	M/F	1,5 km	CADET E INFANTIL (15 mins)	CIRCUIT E
	ALEVÍ	2012	M/F	1,5 km		
12:00-12:30	BENJAMÍ	2013	M/F	1 km		CIRCUIT D
	BENJAMÍ	2014	M/F	1 km		
12:30-13:00	PREBENJAMÍ	2015	M/F	500 m		CIRCUIT A
	PREBENJAMÍ	2016	M/F	500 m	BENJAMÍ I PREBENJAMÍ (15 mins)	
13:00-13:20	INFANTIL	2017-2018	M/F	150 m		CIRCUIT C
13:25-13:40	MENORS DE 3 ANYS	2019	M/F	150 m	INFANTIL I MENORS DE 3 ANYS	Circuit C

COM ARRIBAR?

Des de Martorell amb connexió amb l'autopista A-P7, l'autovia A-2 i per la B-224 direcció Capellades. S'ha de passar per Can Brians i Sant Esteve de Sesrovires i trobar el trencall d'Àgora International School Barcelona.



MAPES

Circuit A



Circuit B



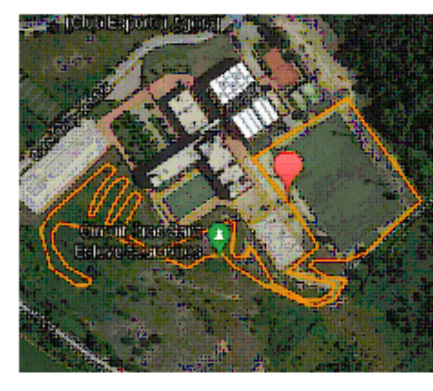
Circuit C



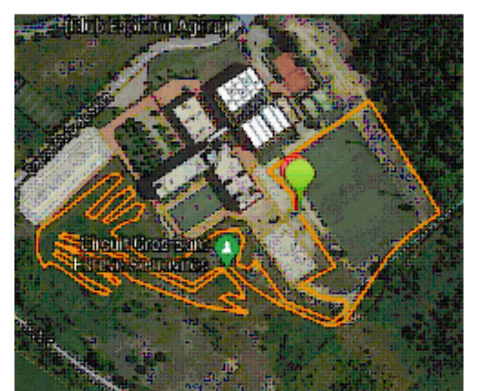
Circuit D



Circuit E



Circuit F



Normativa de competició oficial

1. EL CONSELL ESPORTIU DEL BAIX LLOBREGAT I L'ESCOLA AGORA INTERNATIONAL SCHOOL BARCELONA ORGANITZEM EL XIV CROS COMARCAL ESCOLAR EL DISSABTE 19 DE NOVEMBRE A PARTIR DE LES 9:00 AMB LA CURSA POPULAR DE SÈNIORS I DESPRÉS TOTES LES CATEGORIES DE JUVENIL FINS A MENORS DE TRES ANYS INCLÒS LA CATEGORIA INCLUSIVA EN EL CROS COMARCAL.

2. ELS ESPORTISTES PARTICIPARAN EN LA CURSA QUE ELS HI CORRESPONGUI PER L'ANY DE NAIXEMENT, LES CATEGORIES ALEVÍ, BENJAMÍ I PREBENJAMÍ CORRERAN PER ANY DE NAIXEMENT FEN AIXÍ UNA CLASSIFICACIÓ ÚNICA SENSE DISTINCIÓ DE GÈNERE. HI HAURÀ DUES CURSES DE NENS MENORS DE CINQ ANYS. LA PRIMERA COMPRENDRÀ P4 I P5, I LA SEGONA SERAN ELS NENS I NENES DE P3.

3. LA MATINAL ATLÈTICA ES REALITZARÀ A LES INSTAL·LACIONS D'AGORA INTERNACIONAL SCHOOL EN L'ARBREDA I EL SEU VOLTANT. CADA CATEGORIA TINDRÀ EL SEU RECORREGUT SEGONS EL SEU PROGRAMA DE CURSES I ELS SEUS PREMIS CORRESPONENTS.

4. EL CROS ESCOLAR ÉS DE CARÀCTER "OPEN" I ÉS OBERT A TOTS ELS NENS I NENES AMB L·LICÈNCIA DELS JOCS ESPOTIUS ESCOLARS (CATEGORIES DE DES DE JUVENIL FINS A EDUCACIÓ INFANTIL).

5. LES RECLAMACIONS S'HAURAN DE FER PER ESCRIT AL JUTGE, ÀRBITRE, FINS 30 MIN DESPRÉS QUE ES FACIN PÚBLICS ELS RESULTATS. EL RECLAMAT HAURÀ DE DIPOSITAR UNA QUANTITAT ECONÒMICA, QUE LI SERAN RETORNATS EN EL CAS QUE EL RESULTAT SIGUI FAVORABLE.

6. ACCÉS I INDUMENTÀRIA DURANT EL DECURS DE LA COMPETICIÓ ÉS PROHIBIT ESCALFAR AL CIRCUIT I DAVANT DE LES LÍNIES DE SORTIDA I ARRIBADA. ES PREGA ALS PARTICIPANTS QUE VAGUIN A RECOLLIR EL DORSAL A LA CARPA D'ORGANITZACIÓ UNA VEGADA ARRIBIN AL RECINTE I QUE ESTIGUIN 10 MINUTS ABANS DE L'INICI DE LA SEVA CURSA. ÉS OBLIGATORI COL·LOCAR-SE EL DORSAL A LA PART DAVANTERA DE LA SAMARRETA AMB EL SEU NOM I COGNOM I L'ENTITAT A LA QUAL PERTANYEN.

7. LES CURSES NOMÉS PODRAN SER SUSPESES SEGONS EL VEREDICTE DEL JUTGE ÀRBITRE, PER CAUSES METEOROLÒGIQUES O D'ALTRES QUE L'ORGANITZACIÓ DETERMINÉS.

8. L'ORGANITZACIÓ NO ES FA RESPONSABLE DELS POSSIBLES ACCIDENTS, LESIONS, PÈRDUES DE MATERIAL O D'ALTRES QUE ES POGUessin PRODUIR ENTRE ELS PARTICIPANTS. HI HAURÀ ASSISTÈNCIA SANITÀRIA, PERÒ NO DISPOSAREM DELS VESTUARIS, PERÒ DISPOSEM DE LAVABOS.

9. LA PARTICIPACIÓ EN EL CROS I LA CURSA SOLIDÀRIA SUPOSA LA TOTAL ACCEPTACIÓ DEL REGLAMENT ESTABLERT PER L'ORGANITZACIÓ.

10. PER TOTS ELS PARTICIPANTS UN COP ARRIBIN A LA LÍNIA DE META SE'LS ENTREGARÀ UNA MEDALLA DE PARTICIPACIÓ.

Normativa de competició oficial

1. Començament: dissabte 13 a les 9:00. Primer sèniors i després juvenils fins a menors de 3 anys.
2. Participaràn per any de naixement. Hi haurà dues curses de nens menors de cinc anys, la primera comprendrà P4 i P5 i la segona els nens i nenes de P3.
3. Es realitzarà a les instal·lacions de Agora Internacional school en l'arbreda i el seus voltants. Cada categoria tindrà el seu recorregut segons el seu programa de curses i els seus premis corresponents.
4. El cross és de caràcter "open". Amb llicència dels jocs esportius escolars.
5. Les reclamacions s'haurà de fer per escrit a l'àrbitre, fins a 30 min després dels resultats. S'haurà de dipositar una quantitat econòmica, que seran retornats en el cas que el resultat sigui favorable.
6. Prohibit escalfar al circuit i davant de les línies de sortida i arribada. Han de recollir el dorsal a la carpa de organització una vegada arribin al recinte i estar 10 minuts abans de la cursa. Obligatori col·locar-se el dorsal a la part davantera de la samarreta amb el seu nom i cognom i la entitat.
7. Les curses només podran ser suspeses per l'àrbitre, per causes meteorològiques o d' altres que la organització determinés..
8. L' organització no és fa responsable dels possibles accidents, lesions pèrdues de material o d' altres que es poguessin produir entre els participants. Hi haurà assistència sanitària, però no disposarem dels vestuaris per l' actual normativa Covid-19..
9. La participació al cros i la cursa solidària suposa la total acceptació del reglament establert per l'organització.
10. Per tots els participants un cop arribin se'ls entregará una medalla de participació.

La Marató 3

Consells Esportius de Catalunya

Diputació Barcelona

Consell Comarcal del Baix Llobregat

Jo sempre hi guanyo.
l'esport de valors

Ajuntament de Sant Esteve Sesrovires

CONSELL ESPORTIU del Baix Llobregat



Chupa Chups

ESTRELLA DAMM

Generalitat de Catalunya

esportcat

FP Agora Barcelona

INFORMACIÓ:

Cursa solidària organitzada pels alumnes de grau superior (EAS). Desde educació infantil fins als adults.



c/ Puig Maria 15-21 urbanització Masia Bach San Esteve Sesrovires

Contactes:



Cross2022agoraisbarcelona@gmail.com



@agorabarcelonaschool

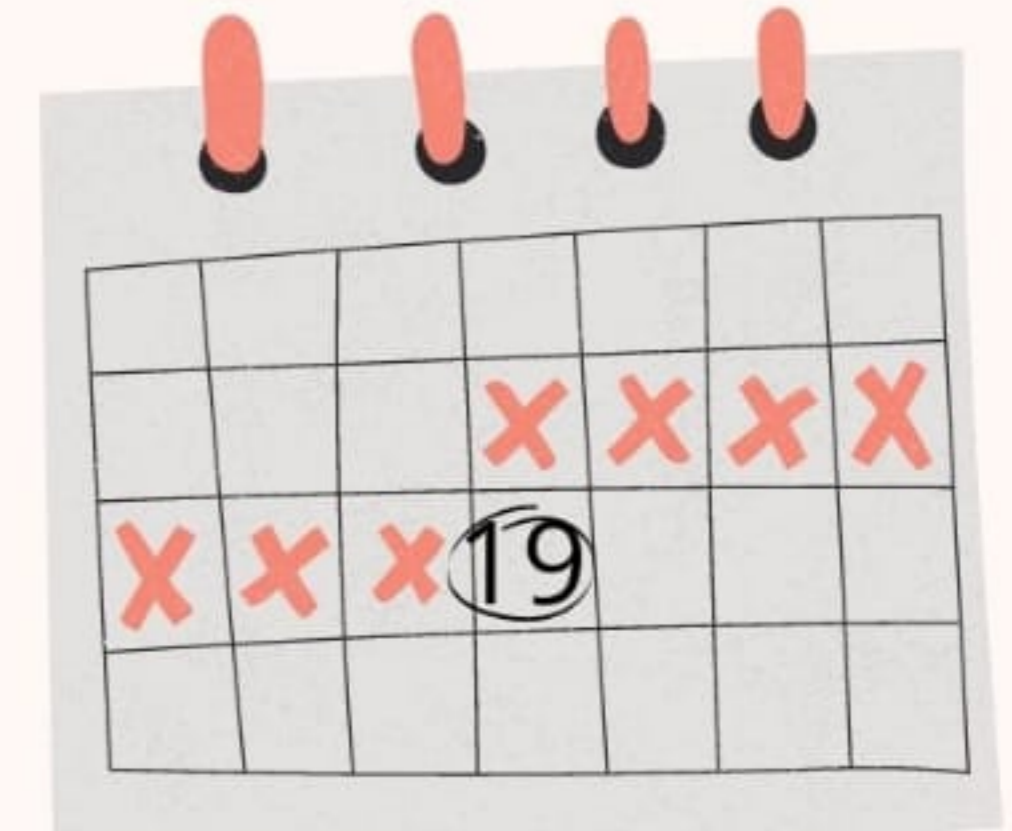


Agora Barcelona International School
Shaping the world

XIV CROS COMARCAL

DISSABTE

-19 DE NOVEMBRE-



T'APUNTES?

5 KM

2 KM

1 KM

1,5 KM

3 KM

500 M

150 M

Programa de curses

9:00 - 10:00
ADULTS
 +18
 M/F
 5 km
 2 voltes al B

10:00 - 10:30
JUVENIL
 2005 - 2006
 M/F
 3 Km
 Circuit A+B

10:30 - 11:00
CADET
 2007 - 2008
 M/F
 3 Km
 Premis: adults i juvenil (15 mins)
 Circuit A+B

11:00 - 11:30
INFANTIL
 2009 - 2010
 M/F
 2 Km
 Circuit F

11:30 - 12:00
ALEVÍ
 2011 - 2012
 M/F 1,5 Km
 Premis: Cadete i infantil (15 mins)
 Circuit E

12:00 - 12:30
BENJAMÍ
 2013 - 2014
 M/F 1Km
 Circuit D

12:30 - 13:00
PREBENJAMÍ
 2015 - 2016
 M/F 500 m
 Circuit A
 Premis: Aleví i benjamí (15mins)

EDUCACIÓ INFANTIL
 2017 - 2018
 M/F 150 m

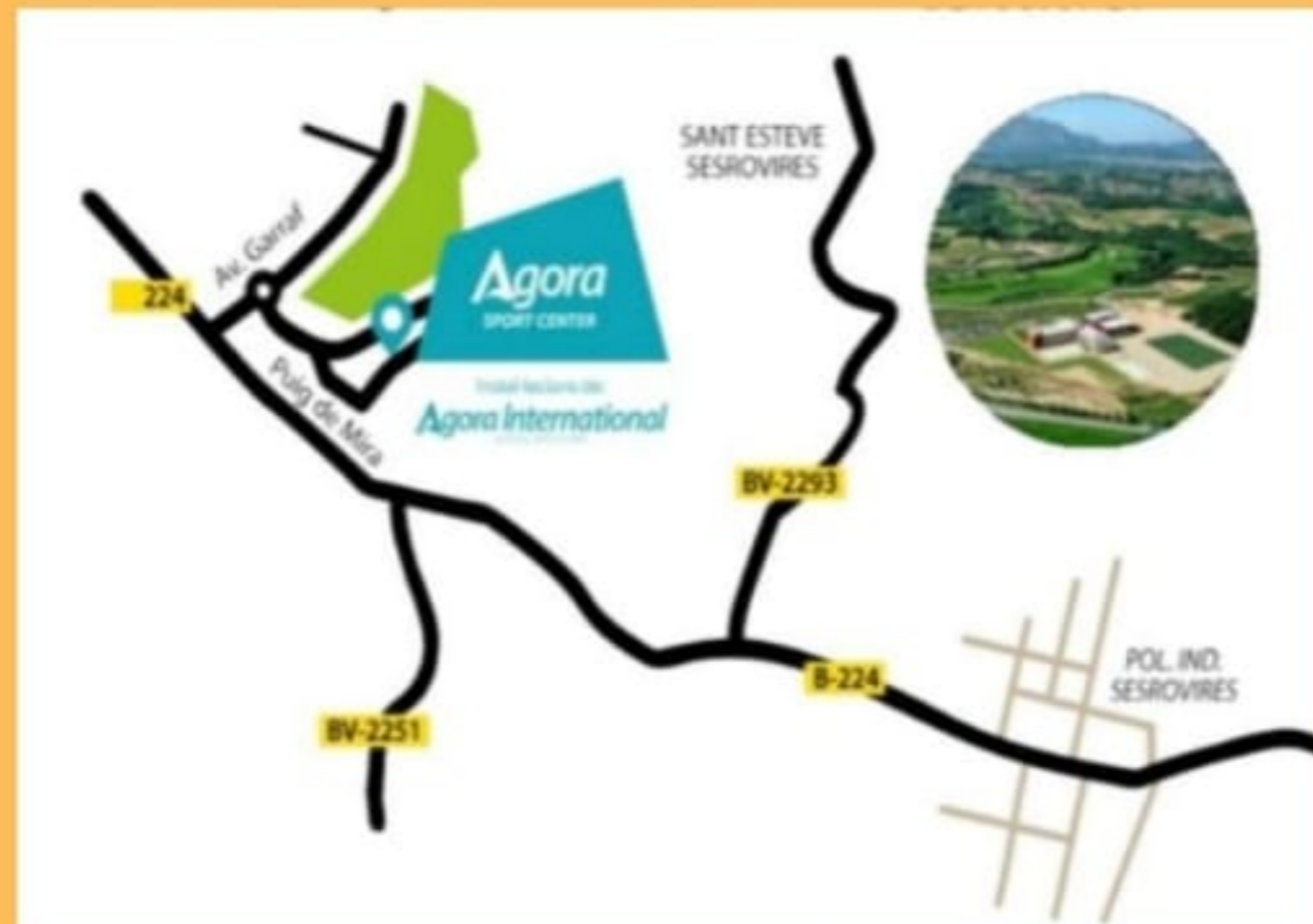
13:00 - 13:20
MENORS DE 3 ANYS
 -3 anys
 M/F 150 m
 Premis: Prebenjamí i educació infantil (15 mins)

13:25 - 13:40
 Premis: Menors de 3 anys (2019)



Com arribar?

Desde Martorell amb connexió amb l'autopista A-P7, l'autovià A-2 i per la B-224 direcció Capellades. S'ha de passar per Can Brians i San Esteve de Sesrovires i trobar el trencall d'Àgora International School Barcelona.



Mapes



CIRCUIT A



CIRCUIT C



CIRCUIT E



CIRCUIT B



CIRCUIT D



CIRCUIT F

