

Lliga de Reptes JVP! Centres Educatius

P3 a 4t Secundària

Ubicació:

**AL MATEIX CENTRE
EDUCATIU**

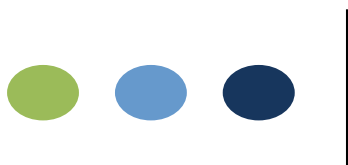
1^a FASE: 14-10-24 / 24-11-24

2^a FASE: 10-02-25 / 23-03-25

3^a FASE: 05-05-25 / 15-06-25



#promovemesportsambvalors



Índex

• Índex	Pàg. 2
• Informació General	Pàg. 3
Què és?	Pàg. 3
Criteris per participar	Pàg. 3
Quan?	Pàg. 3
Calendari	Pàg. 4
Com participar?	Pàg. 5
Puntuació	Pàg. 5
Classificacions	Pàg. 6
Infografia resum	Pàg. 6
Què hem de recordar?	Pàg. 6



Informació general

QUÈ ÉS?

Des del Consell Esportiu del Baix Llobregat posem en marxa una nova iniciativa: “**Lliga de Reptes Juga Verd Play Centres Educatius**”. Una proposta que pretén ser un recurs pel professorat d’Educació Física per a que l’alumnat treballi els valors i l’esport de manera integrada, aconseguint d’aquesta manera un aprenentatge més significatiu.

En funció de la puntuació aconseguida durant l’execució dels reptes, s’aniran actualitzant la classificació (una per cada cicle).

Els cicles que poden participar són els següents:

- 13 i 14 (Jocs ludicoesportius).
- 15 (Jocs Cooperatius).
- 1r i 2n Primària (Jocs del Món).
- 3r i 4t Primària (Jocs Populars).
- 5è i 6è Primària (Atletisme)
- 1r i 2n Secundària (Atletisme).
- 3r i 4t Secundària (Rugbi).

CRITERIS PER PARTICIPAR

Podran participar totes les classes tant de primària com de secundària dels centres educatius de la comarca del Baix Llobregat.

QUAN?

La lliga de Reptes estarà dividida en tres fases. Cadascuna d’aquestes fases tindrà un total de 6 jornades (5 Reptes + 1 jornada de recuperació).

La 1^a fase tindrà **inici el dilluns 14 d’octubre de 2024 i finalitzarà el diumenge 24 de novembre de 2024.**

La 2^a fase **donarà el tret de sortida el dilluns 10 de febrer de 2025 i s’acabarà el diumenge 23 de març de 2025.**

La 3^a i última fase **començarà el dilluns 5 de maig de 2025 i donarà per finalitzada el diumenge 15 de juny de 2025.** Aquesta 3^a fase tindrà la particularitat que els 4 últims reptes seran d’aigua.

Durant aquests períodes, es proposarà un repte setmanal que cada grup- classe haurà d’executar en una de les sessions d’Educació Física.

CALENDARI

1ª FASE (de 14-10-24 al 24-11-24)

OCTUBRE						
DL	DM	DX	DJ	DV	DS	DG
	1	2	3	4	5	6
7	8	9	10	11	12	13
14	15	16	17	18	19	20
1r REPTE						
21	22	23	24	25	26	27
2n REPTE						
28	29	30	31			
3r REPTE						

NOVEMBRE						
DL	DM	DX	DJ	DV	DS	DG
				1	2	3
3r REPTE						
4	5	6	7	8	9	10
4t REPTE						
11	12	13	14	15	16	17
5è REPTE						
18	19	20	21	22	23	24
JORNADA DE RECUPERACIÓ						
25	26	27	28	29	30	

2ª FASE (de 10-02-25 al 23-03-25)

FEBRER						
DL	DM	DX	DJ	DV	DS	DG
					1	2
3	4	5	6	7	8	9
10	11	12	13	14	15	16
1r REPTE						
17	18	19	20	21	22	23
2n REPTE						
24	25	26	27	28		
3r REPTE						

MARÇ						
DL	DM	DX	DJ	DV	DS	DG
					1	2
3r REPTE						
3	4	5	6	7	8	9
4t REPTE						
10	11	12	13	14	15	16
5è REPTE						
17	18	19	20	21	22	23
JORNADA DE RECUPERACIÓ						
24	25	26	27	28	29	30
31						

3ª FASE (de 05-05-25 al 15-06-25)

MAIG						
DL	DM	DX	DJ	DV	DS	DG
			1	2	3	4
5	6	7	8	9	10	11
1r REPTE						
12	13	14	15	16	17	18
2n REPTE (aigua)						
19	20	21	22	23	24	25
3r REPTE (aigua)						
26	27	28	29	30	31	
4t REPTE (aigua)						

JUNY						
DL	DM	DX	DJ	DV	DS	DG
						1
						4t REP
2	3	4	5	6	7	8
5è REPTE (aigua)						
9	10	11	12	13	14	15
JORNADA DE RECUPERACIÓ						
16	17	18	19	20	21	22
23	24	25	26	27	28	29
30						

COM PARTICIPAR?

- Cada dilluns es comunicarà el repte de la setmana a la web, en xarxes socials i via correu electrònic. Podeu utilitzar la fitxa del repte per penjar-la al gimnàs/pati.
- **Grup classe:** ha de superar el repte de la setmana, el qual serà explicat i dinamitzat pel professorat, durant una de les sessions d'Educació Física.
- **Professor/a:** ha de registrar l'execució del repte a través de [l'enllac*](#) o pel QR* durant la setmana del repte (de dilluns a diumenge).



- Envieu a alex@cebllob.cat o compartiu un vídeo o foto del repte a Instagram etiquetant-nos: **@cebllob #LligaReptesJVP #CentresEducatius**.

PUNTUACIÓ

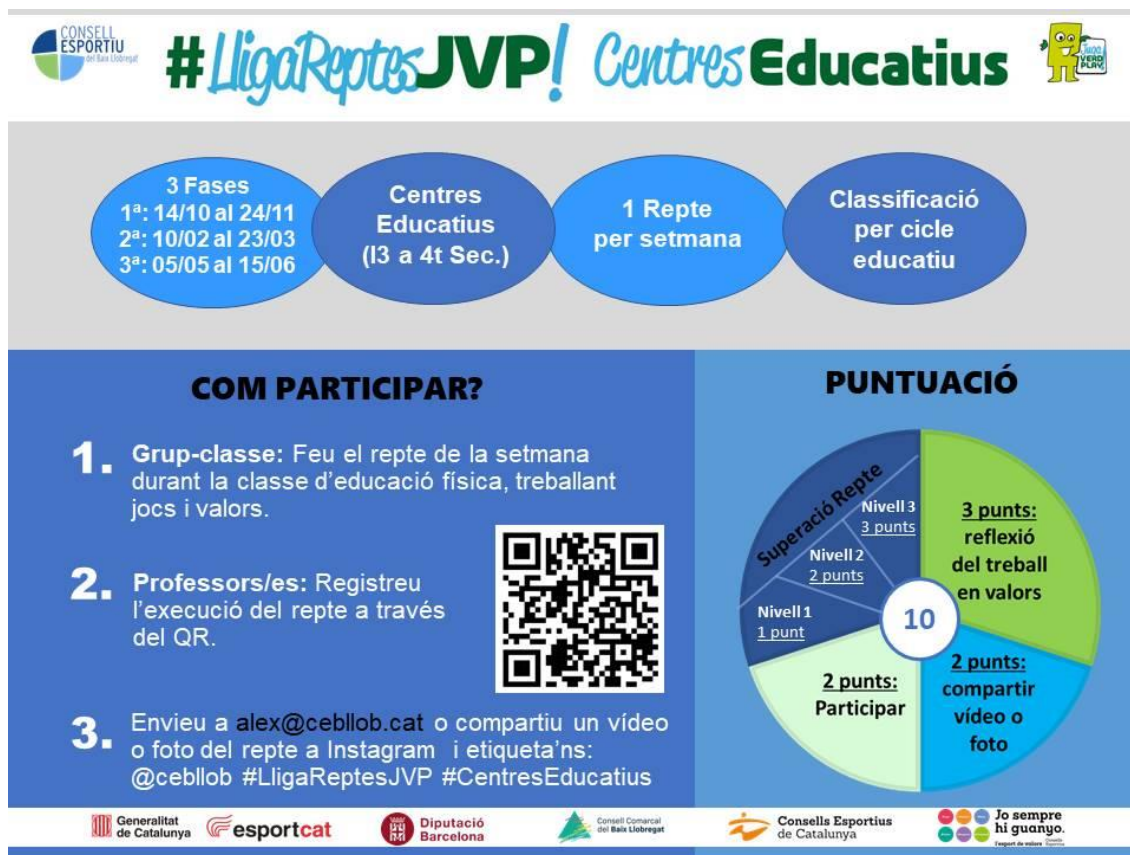
Un cop el/la professor/a hagi fet el registre de del repte de la setmana a través de [l'enllac](#) o pel QR, l'equip obtindrà la puntuació que li pertoqui. En cada repte, es podran aconseguir un total de **10 punts**, distribuïts de la següent manera:

- **2 punts:** participar.
- **3 punts:** reflexió final del treball en valors.
- **2 punts:** Enviar a alex@cebllob.cat o compartir un vídeo o foto a Instagram fent el repte i etiquetar-nos: **@cebllob #LligaReptesJVP #CentresEducatius**.
- **3 punts:** superar el repte de la setmana proposat per nivells de dificultat:
 - Nivell 1: 1 punt.
 - Nivell 2: 2 punts.
 - Nivell 3: 3 punts.

CLASSIFICACIONS

Les classificacions es portaran a terme per cycle educatiu. Aquestes s'enviaran als centres educatius participants i es podran consultar fent click al següent [enllaç web](#).

INFOGRAFIA RESUM



QUÈ HEM DE RECORDAR?

- La Lliga de Reptes és una activitat gratuïta dirigida als centres educatius de primària i secundària de la comarca del Baix Llobregat.
- Les valoracions s'hauran d'enregistrar durant la setmana del repte (període compres entre dilluns i diumenge). Fora d'aquest termini, la valoració no tindrà validesa.
- Només s'acceptaran les valoracions de reptes anteriors en la setmana de recuperació.
- Les escoles que no hagin participat d'inici, podran igualment afegir-se en setmanes posteriors.